

Max Ackermann (1887-1975)

Hymne 1966

Acryl auf Leinwand 75 x 34,5 cm

rückseitig auf dem oberen Keilrahmenschenkel

signiert und datiert 2.8.66

ACK 7279

Limit 8.000,- € (38.000,- €)



Max Ackermann (1887-1975)

Bild vom 20. August 1967

Acryl auf Leinwand 65 x 50 cm

rückseitig auf dem oberen Keilrahmenschenkel

signiert und datiert

ACK 7599

Limit 15.000,- € (48.000,- €)



Claudia Anders (*1967)

„Rose is a rose is a rose...“ 2004

Farbholzschnitt 50 x 50 cm

Auflage 35 Exemplare nummeriert und signiert

Limit 140,- € (280,- €)



Marc Chagall (1887 1985)

Nature morte brun 1957

Farblithographie auf leichtem Karton 23 x 20 cm

unsigniert

WV Mourlot 205

Limit 220,- € (390,- €)



Salvador Dali (1904 - 1989)

Vorbereitung zum Schlußgebet - Fegefeuer/11. Gesang

aus: „Die göttliche Komödie“ 1960

Farbholzschnitt 25,6 x 18,2 cm

Auflage 4765 Expl. im Stock signiert

WV Michler/Löpsinger 1083

Limit 350,- € (750,- €)



Simon Dittrich (*1940)

Besonderes Haus 2017

Öl auf Leinwand 30 x 40 cm

signiert

rückseitig signiert und datiert

Limit 800,- € (1.800,- €)



Simon Dittrich (*1940)

Stilleben 2020

Öl auf Leinwand 30 x 40 cm

signiert

rückseitig bezeichnet und datiert

Limit 800,- € (1.800,- €)



Otto Dix (1891-1969)

Selbstportrait mit Marcella 1968

Original-Lithografie

58,8 x 44,6 cm

Auflage 50 Exemplare, nummeriert, bezeichnet, signiert und datiert

WV Karsch 329

Limit 3.500,- € (6.800,- €)



Adam Lude Döring (1925-2018)

Romania 2004

Mischtechnik 63,5 x 49,5 cm

signiert und datiert

Limit 1.200,- € (2.400,- €)



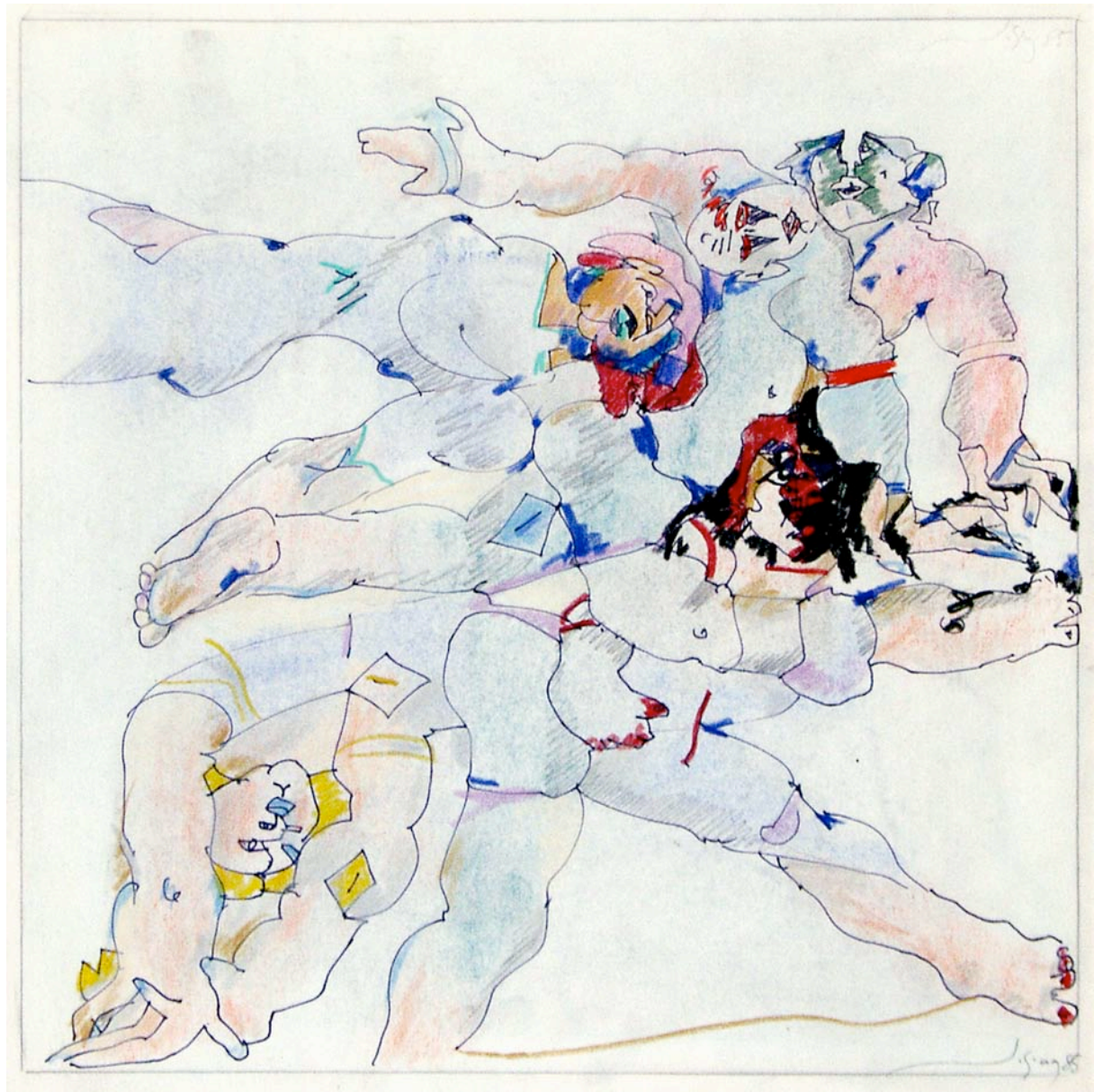
Adam Lude Döring (1925-2018)

Trapezkünstlerinnen 1985

Mischtechnik 24 x 24 cm

signiert und datiert

Limit 650,- € (1.400,- €)



Adam Lude Döring (1925-2018)

Violine 1997

übermalte Serigraphie 41 x 41 cm
signiert, datiert und „Unikat“ bezeichnet

Limit 400,- € (980,- €)



HAP Grieshaber (1909-1981)

Der Maler 1979

Holzschritt 43,5 x 36 cm auf Bütten

Auflage 100 Expl., hier Exemplar h.c. (= hors commerce)

signiert

Werkverzeichnis Fürst 79/10

Limit 350,- € (790,- €)



Wolfgang Häberle (*1951)

Weinberge 2019

Tusche laviert 42 x 23 cm

signiert und datiert

Limit 480,- € (980,- €)



Otto Herbert Hajek (1927-2005)

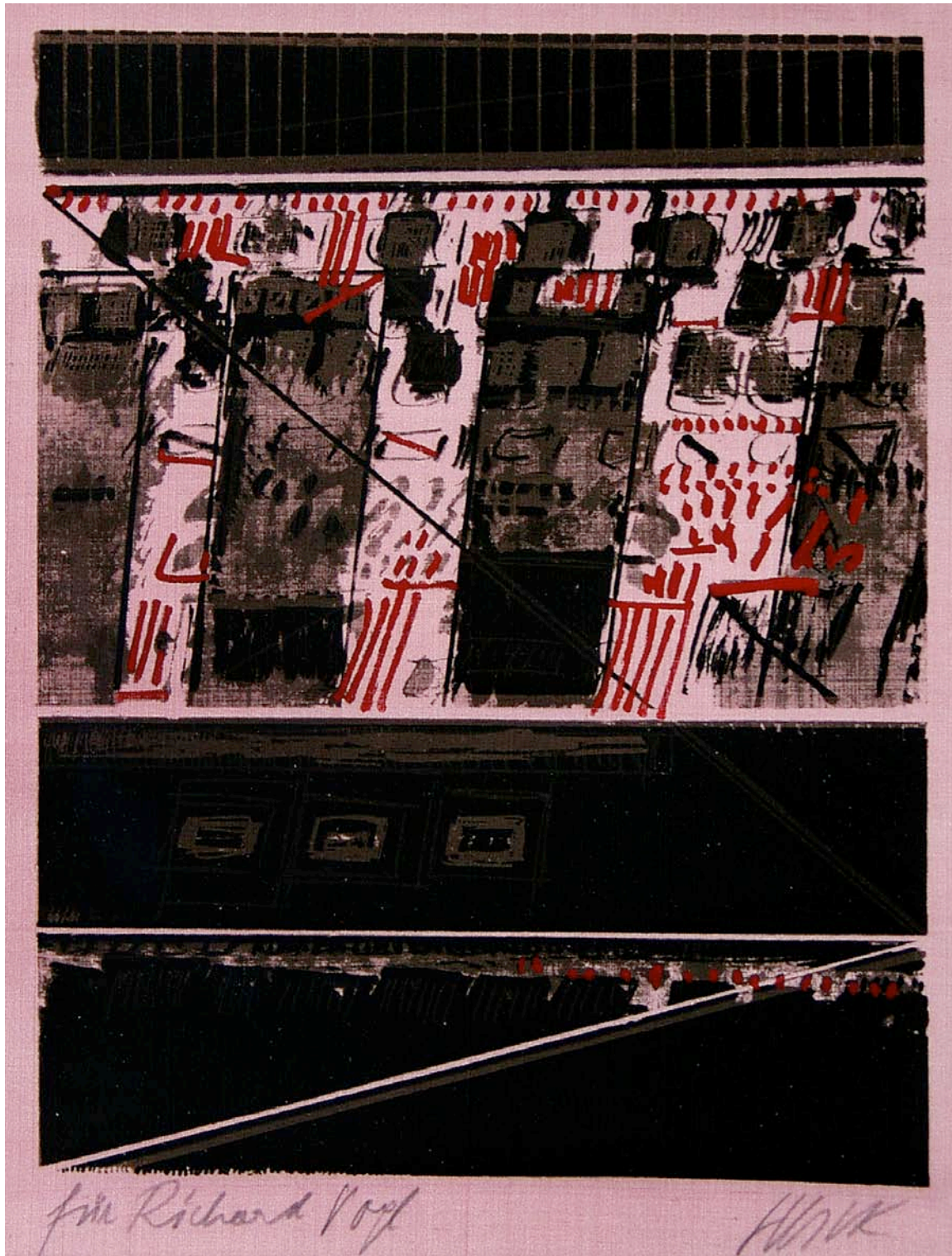
Paulusbrief an die Korinther 1965

Serigraphie auf rosa Seide 25,5 x 19,5

Unikat

gewidmet an den Verleger und signiert

Limit 850,- € (1.800,- €)



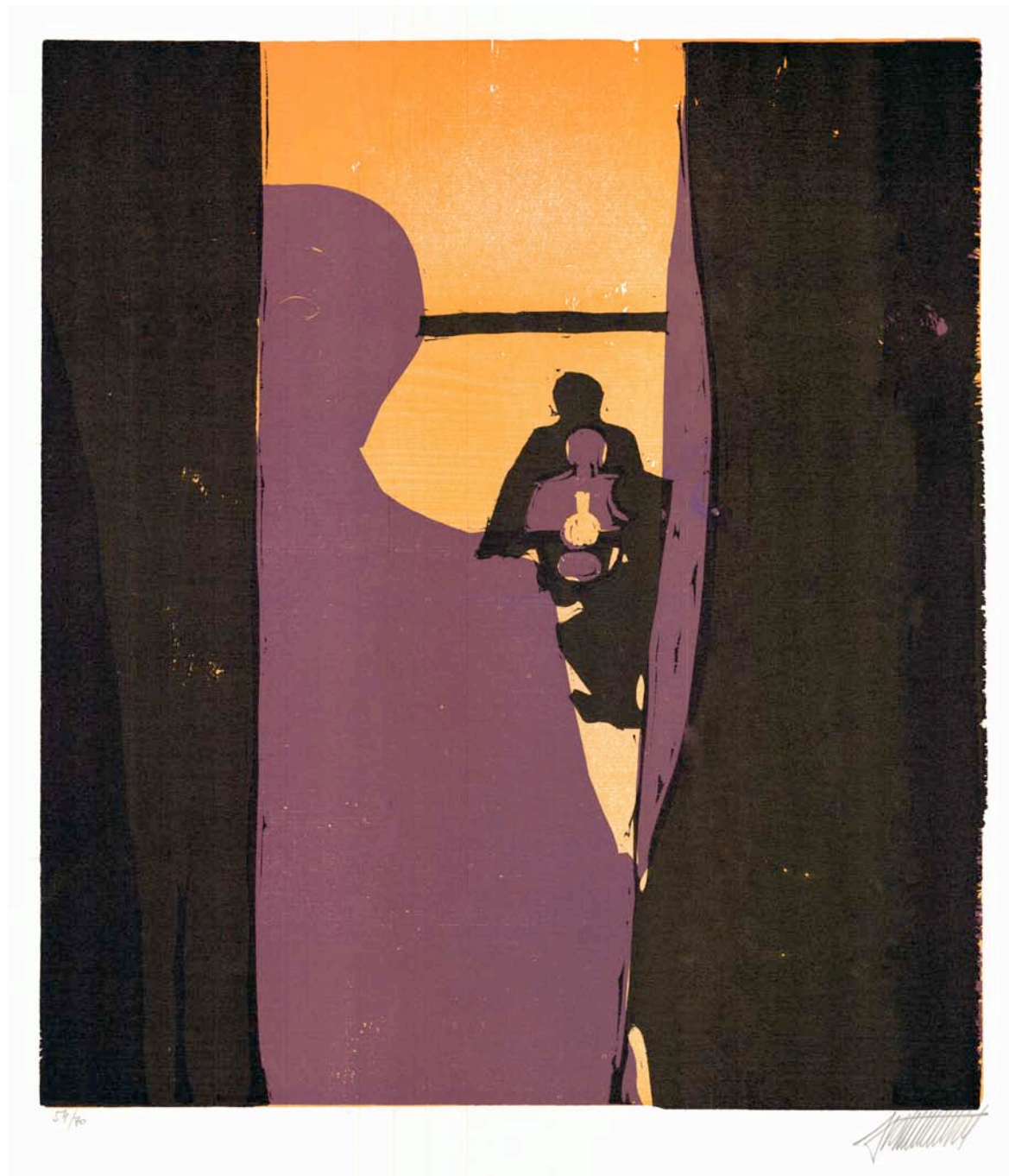
Robert Hammerstiel (1933-2020)

Nächtliche Nachricht 1991

Farbholzschnitt 47,5 x 41,5 cm

Auflage 70 Exemplare nummeriert und signiert

Limit 220,- € (490,- €)



Robert Hammerstiel (1933-2020)

Gespräch im Freien 1991

Farbholzschnitt 33 x 25 cm

Auflage 150 Exemplare + 20 e.a. nummeriert und signiert

Limit 120,- € (350,- €)



Manfred Henninger (1894-1986)

Südliche Landschaft mit Hütte um 1942

Aquarell

54 x 75 cm

u.r. signiert

Limit 500,- € (1.500,- €)



Richard Hohly (1902-1995)

Im Welzheimer Wald 1930er Jahre

Öl auf Preßspanplatte

44 x 63,5 cm

unten rechts signiert

Limit 1.200,- € (2.600,- €)



Walter Marcuse (1896-1976) :
Simssee (bei Rosenheim) 1939
Gouache 55 x 70 cm
u.l. monogrammiert und datiert
rückseitig bezeichnet, signiert und datiert

Limit 500,- € (2.000,-€)



Walter Marcuse (1896 –1976)

Fosterdale Farms 1968

Mischtechnik 38 x 35 cm

bezeichnet, monogrammiert und datiert

Limit 450,- € (1600 €)



Paul Reichle (1900-1981)

Komposition 1975

Acryl auf Karton 40 x 30 cm

signiert und datiert

rückseitig Widmung an den Komponisten

Hans Georg Pflüger

Limit 1.500,- € (3.900,- €)



Georges Rouault (1871 - 1958)

Incantation 1928

Frontispice der Grafikfolge "Les Réincarnations du Père Ubu"

Original Radierung 30 × 20 cm auf Büttenpapier 43,8 × 32,7 cm
in der Platte monogrammiert und datiert

Limit 400,- € (780.- €)



Peter Jakob Schober (1897-1983)

Dorfidylle 1974

Farbkreidezeichnung 22,5 x 28 cm
u.r. monogrammiert und datiert

Limit 450,- € (950,- €)



Dorothea Schüle (*1970)

Swimming pool 2008

Original-Farbserigraphie 26,5 x 27 cm

Auflage X Exemplare nummeriert, signiert und datiert

140,- € (280,- €)



Walter Strich-Chapell (1877-1960)

Albhochfläche um 1950

Öl auf Holzplatte

35,5 x 47,5 cm

unten rechts signiert

Limit 1.100,- € (2.400,- €)



Detlef Willand (1935 - 2022)

Das Mäuerchen 1986

Aus der Folge „Der Weg – Santiago de Compostella“
Farbholzschnitt 40 x 56,5 cm auf Bütten 55 x 75,5 cm
Auflage 100 Expl. nummeriert und signiert
WV 1985/8

Limit 180,- (420,- €)

